

20-30 Т

ТЯГАЧ С ДВС СЕРИИ G



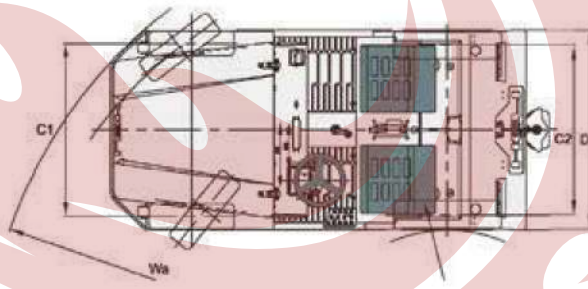
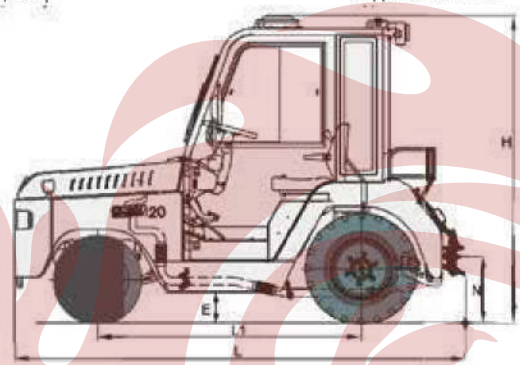
Технические параметры

Модель	QYCS20-11G QYCS25-11G QYCS20-11G QYCS20-11G QYCS20-11G QYCS20-11G QYCS20-11G QYCS20-11G QYCS20-11G QYCS20-11G QYCS20-11G QYCS20-11G QYCS20-11G												
	Ед.изм.	20	25	30	20	25	30	20	25	30	20	25	30
1 Макс. тяговое усилие	kH	20	25	30	20	25	30	20	25	30	20	25	30
2 Макс. скорость движения (без груза)	км/ч	30	30	30	20	26	26	20	24	24	25	25	19.8
3 Пропорциональный угол (без груза)	%												
4 Мин. радиус поворота (внешнее)	мм		3250										
5 Мин. ширина прохода при повороте на 90°	мм		2500										
6 Торкослойный путь (с грузом/без груза)	м		55										
7 Общая масса	кг	3150	3650	3200	3700	3110	3150	3650	3110	3160	3660	3500	4100
8 Двигатель/Модель		JX493ZG3					JX493G63			ISUZU GK-4UG2KFC01		Summins QSF2.8	
9 Диаметр/Диаметр поршня х ход поршня	мм	4-93x102					4-93x102			4-95.4x107		4-94x100	
10 Номинальная выходная мощность/ частота вращения	кВт/об/мин	64/3000					36.5/2500			36/2450		43/2500	
11 Двигатель/Мас. крутящий момент	Н·м/об/мин	243/1800					156/1800			170/1700		186/1100-1500	
12 Объем топливного бака	л	65					65			65		65	
13 Общая длина (L)	мм	3110					3050			3050		3050	
14 Общая ширина (D)	мм						1390						
15 Общая высота (H)	мм						1780						
16 Колесная база (L1)	мм						1200						
17 Ширина колеи/передние колеса (C1)	мм						1180						
18 Ширина колеи/задние колеса (C2)	мм						150						
19 Мин. дорожный просвет (E)	мм						450						
20 Высота центра буксировочного узла над топливн.	мм												
21 АКБ (напряжение/емкость)	В/А·ч							6-QW-80 12V 80Ah					
22 Тип трансмиссии		Синхронизируемая механическая					3-ступенчатая вперед, 2-ступенчатая назад, 1-передача назад	АКПП		3-ступенчатая вперед, 2-ступенчатая назад, 1-передача назад		АКПП	2-ступенчатая вперед, 1-передача назад
23 Трансмиссионное число передач		3					3			3			2
24 Рабочий тормоз		Механический					Гидравлический с гидроусилителем на задние колеса			Механический			Механический
25 Стояночный тормоз		Механический					Механический			Механический			Механический
26 Тип передних шин		6.50-10-10PR					7.00-15-12PR						
27 Тип задних шин													

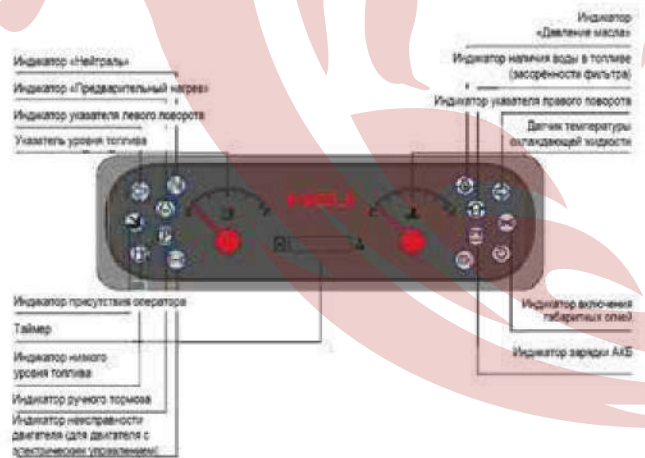
1370 (без кабины, по рулевому колесу) / 2070 (с кабиной)

Стандартная комплектация		
Гидравлический тормоз на задние колеса	Рессорная подвеска переднего/заднего моста	Рулевое управление с гидроусилителем и поперечным расположением гидроцилиндра
Пневматические шины	Электрогидравлический привод для изменения направления движения (гидромеханическая трансмиссия)	Ведущий мост производства HELI
Светодиодные фары	Два сиденья	Порошковый огнетушитель
Ящик для ЗИП на тягаче	Передний мост с амортизаторами	Цифровой ЖК дисплей
КПП FAW (механическая трансмиссия) / КПП HELI (гидромеханическая трансмиссия)	Безопасное переключение передач (гидромеханическая трансмиссия)	
Краска белого цвета	Зеркало заднего вида	

Опции		
Гидравлический тормоз с действием на четыре колеса / Двухконтурный тормоз с вакуумным усилителем, с действием на четыре колеса	Двухуровневое буксировочное устройство / многоуровневое буксировочное устройство	КПП с управлением с помощью гибкого вала (механическая трансмиссия)
Звуковое предупреждение при движении задним ходом	Рабочее освещение в кабине	Кондиционер
Цвет по желанию заказчика	Полностью закрытая кабина (с вентилятором и отопителем, огнетушителем весом 2 кг)	Ограждение грузовой платформы
КПП Okamiga	Переднее буксировочное устройство	Искрогаситель выхлопных газов
Предупреждающий световой сигнал	Обдув стекол от запотевания и обледенения	Устройство для предотвращения столкновений
Выключатель массы	Литые шины	
Спидометр	Сиденье Grammer	



ФУНКЦИОНАЛЬНАЯ ПРИБОРНАЯ ПАНЕЛЬ



ТЯГАЧУ 2-3 Т ПРИСВОЕН СЕРТИФИКАТ ИНСПЕКЦИИ АВИАЦИОННОГО НАЗЕМНОГО ОБОРУДОВАНИЯ КИТАЯ



Изменения и улучшения могут вноситься в нашу продукцию без уведомления. 05/2024



Дистрибьюторский центр ЦФО (центральный офис)
 Адрес: 142703, Московская область, Ленинский район, поселок Горки Ленинские, промзона Пуговичино, владение 8
 Бизнес - парк "Ленинский"
 Телефон: 8 (800) 775-79-18
 8 (495) 785-73-99
 Сайт: asiamh.ru
 E-mail: info@asiamh.ru

Дистрибьюторский центр ЮФО
 Адрес: 350912, г. Краснодар, Крылатая ул., д. 7
 Телефон: 8 (861) 205-12-41
 Сайт: krasnodar.asiamh.ru
 E-mail: krsnodar@asiamh.ru

Адрес: 344064, г. Ростов-на-Дону, Вавилова ул., д. 63, литер X
 Телефон: 8 (863) 333-28-65
 Сайт: rostov.asiamh.ru
 E-mail: rostov@asiamh.ru

Дистрибьюторский центр СЗФО
 Адрес: 193232, г. Санкт-Петербург, проспект Большевиков, д. 36, корп. 3
 Телефон: 8 (812) 313-23-99
 Сайт: spb.asiamh.ru
 E-mail: srb@asiamh.ru

Дистрибьюторский центр УФО
 Адрес: 620030, Свердловская область, г. Екатеринбург, Сибирский тракт ул., 10 км, стр. 2
 Телефон: 8 (800) 775-79-18
 Сайт: ekb.asiamh.ru
 E-mail: ekb@asiamh.ru

Дистрибьюторский центр СФО
 Адрес: 630108, Новосибирская область, г. Новосибирск, Станционная ул., зд. 17/1
 Телефон: 8 (800) 300-57-30
 Сайт: asiamh-sib.ru
 E-mail: info@asiamh-sib.ru



20-30 Т СЕРИЯ G
ТЯГАЧ С ДВС

HELI
 ПОДНИМАЯ БУДУЩЕЕ



20-30 т

ТЯГАЧ С ДВС СЕРИИ G



Краткая информация о тягаче

Тягач Heli серии G 20-30 т с ДВС создан на базе поколения тягачей серии H2000. Применяемые в нем технологии обеспечивают такие характеристики тягача, как безопасное переключение передач, двухконтурные тормоза, встроенный шестеренчатый насос и т.д. Отличная компоновка силового агрегата и эргономичный дизайн обеспечивают высокую надежность и удобство.

Назначение: Тягач серии G с тяговым усилием 20-30 т с ДВС используется в технологии логистики регионального уровня, для буксировки в аэропортах, на железнодорожном транспорте, на почтовых предприятиях, складах, заводах и т.д.



Гидромеханическая трансмиссия

Оптимизированная система коробки переключения передач (КПП) идеально сочетается с выходной мощностью двигателя. Имеется два типа КПП: механическая коробка передач и автоматическая. Тягач оснащен современным надёжным двигателем и соответствует экологическим требованиям.

• Механическая КПП

Механическая КПП имеет хорошо подобранное передаточное отношение, содержит синхронизатор и три передачи: I, II и III; обеспечивает хорошие рабочие характеристики.

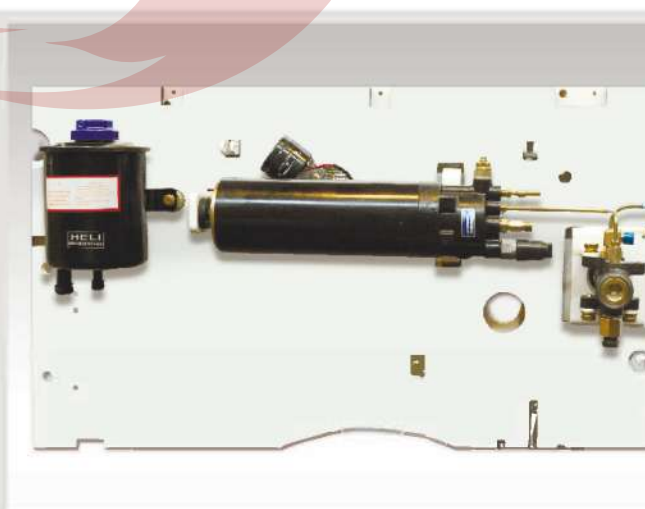
• АКПП

АКПП собственного производства компании HELI, с безопасным переключением передач имеет хорошее передаточное отношение, плавное переключение передач, удобна в работе, снабжена эффективным охлаждением и надежными уплотнениями. В КПП используются передовые зарубежные технологии, и эта КПП считается одной из лучших среди выпускаемых в Китае.

Тормозная система

• Эффективное торможение на всем пути движения

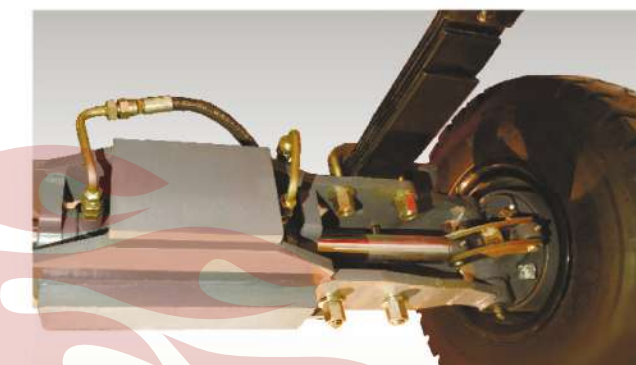
Тормозное усилие обеспечивается с помощью масла под давлением, нагнетаемым шестеренчатым насосом, который приводится в действие двигателем. Поддержание рабочего давления, компенсация утечек, сглаживание скачков и пульсаций давления обеспечиваются за счет циркуляции масла и наличия гидроаккумулятора. Таким образом, гарантируется надежность тормозов во время нормального движения, нескольких операций эффективного торможения на всем пути движения после выключения двигателя, а также безопасность движения тягача с грузом. Для некоторых моделей тягача предлагается опция: двухконтурный сервотормоз с действием на четыре колеса с вакуумным усилителем для повышения надежности и безопасности.



整车选配—空调

Система рулевого управления

- Рулевое управление с гидроусилителем собственного производства компании HELI с поперечным гидроцилиндром обеспечивает легкое и точное управление. Устранены такие проблемы, типичные для других аналогичных изделий, как чрезмерная жесткость управления, быстрый износ шин и преждевременный выход переднего моста из строя.
- Амортизаторы на передней и задней подвеске обеспечивают хорошую устойчивость тягача.



Кузов

- Эргономичный внешний вид. Рама сварной конструкции имеет высокую прочность; литой противовес повышает устойчивость и стойкость к ударам.
- Малая длина корпуса и малая колесная база расширяют область применения тягача.
- Большой топливный бак обеспечивает работу без дозаправки в течение смены.
- Мин. дорожный просвет 150 мм соответствует требованию стандарта гражданской авиации МН/Т6048. Тягач имеет хорошую проходимость.
- Водитель может видеть буксировочное устройство непосредственно со своего места.
- На тягач установлены регулируемые сиденья с подлокотником и ремнем безопасности.
- Кабина, снабженная рамой, имеет достаточную прочность. Кроме того, металлическая кабина имеет хороший обзор по всем направлениям (опция).



Двухточечный штыревой буксировочный механизм с самоблокировкой и с направляющей функцией

- Буксировочное устройство может быть задействовано из кабины или снаружи кабины. Управление простое и эффективное. Функция самоблокировки эффективно обеспечивает безопасность и исключает возможность ошибочного отцепления из-за неправильных действий или толчков во время движения.